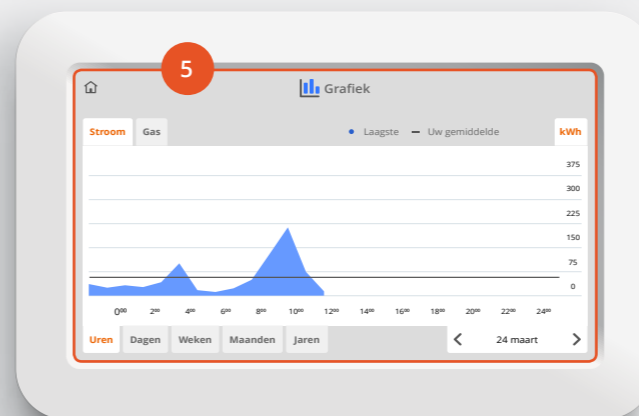
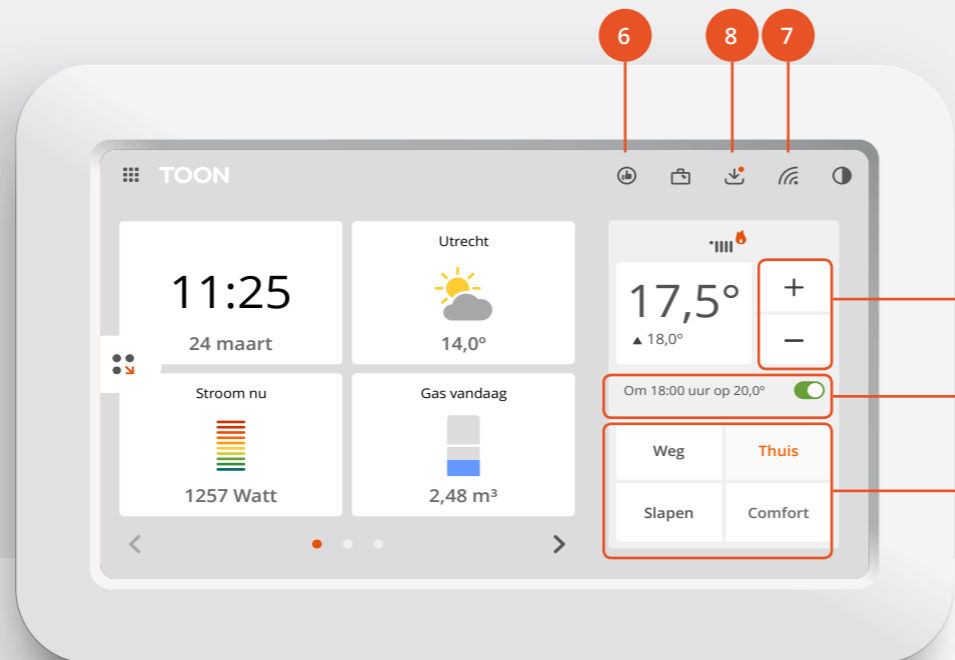


## Gefeliciteerd!

Jouw Toon is succesvol geïnstalleerd. Met onze tips haal je snel en eenvoudig het meeste uit Toon.



## Thermostaat

Met Toon regel je gemakkelijk de temperatuur in huis.

### 1 Handmatig bedienen

Zet de temperatuur handmatig hoger of lager. Gaat de ketel aan, dan verschijnt een vlammetje . Bij bepaalde cv-keteltypen kun je dit icoon te zien krijgen als de cv-ketel het tapwater opwarmt.

### 2 Temperatuurstanden instellen

Stel de vier voorkeursstanden van Toon in (Weg, Thuis, Slapen en Comfort) met de knop Instellen.

Je kunt de voorkeursstanden altijd wijzigen via Temperatuur in het Menu.

### 3 Automatische regeling

Stel een programma in op basis van je weekroutine. Je huis is dan altijd aangenaam warm wanneer jij dat wilt én zo voorkom je onnodig energieverbruik.

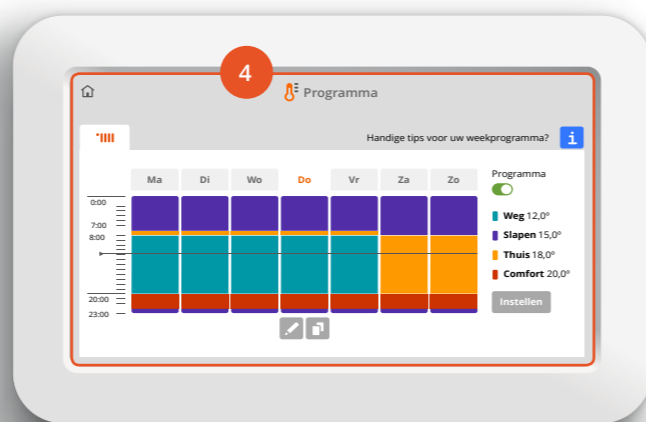
Met het schuifje zet je het weekprogramma eenvoudig aan en uit.

### 4 Kies Menu en dan

Programma om het weekprogramma in te stellen. Je krijgt nu het scherm hiernaast te zien (4). Selecteer een dag en kies Wijzigen. Gebruik om een bestaande periode te wijzigen en om een bestaande periode te verwijderen. Met voeg je een extra periode toe. Wanneer je het

programma van een dag hebt bepaald, kun je dit programma ook aan andere dagen toewijzen via de knop Kopiëren.

**Tip:** Toon leert jouw huis kennen en weet daardoor precies hoeveel tijd hij nodig heeft om op te warmen en af te koelen. Wil je dat het om 8:00 uur 20°C is in je huis, dan is het om 8:00 uur ook 20°C.



## Inzicht in je verbruik

Op het startscherm kun je je stroom- en gasverbruik volgen. Stroom nu geeft het stroomverbruik op dit moment weer. Gas vandaag geeft weer hoeveel gas er is verbruikt vanaf 0:00 uur.

### 5 Grafiek

Kies Stroom nu of Gas vandaag om naar de Grafiek te gaan. Hier krijg je een helder en actueel inzicht in jouw energieverbruik. Wat je per uur, dag, week, maand of jaar in kWh, m<sup>3</sup> en in euro's verbruikt.

### 6 Status verbruik

Met Status verbruik ontdek je of je meer of minder stroom en gas verbruikt dan Eneco voor jou heeft ingeschat. Ook krijg je een waarschuwing als je jouw ingeschatte

verbruik overschrijdt. Zo kun je bijsturen waar nodig en hou je grip op je energieverbruik.

Je energieverbruik is lager dan Eneco voor jou heeft ingeschat.

Je energieverbruik is hoger dan Eneco voor jou heeft ingeschat.

**Let op:** Status verbruik is pas ongeveer een maand na installatie van Toon beschikbaar. Toon moet eerst leren hoeveel energie je huishouden verbruikt. Status verbruik is niet beschikbaar voor Toon-klanten zonder energiecontract bij Eneco.

## Wat je verder nog moet weten over Toon

### Inleren

Toon heeft na installatie zo'n twee weken nodig om te ontdekken hoe snel je woning opwarmt. De temperatuur in huis kan in die periode iets afwijken van de ingestelde temperatuur. Geen zorgen, Toon lost dit zelf op!

### 7 Wifi-verbinding

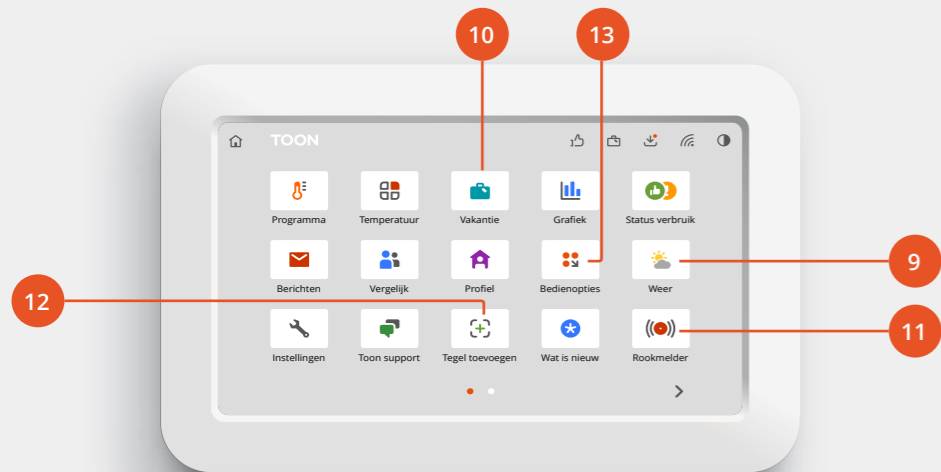
Voor een goede werking van Toon heb je een internetverbinding met wifi nodig. Ga naar Menu, kies voor Instellingen en vervolgens Internet om je wifi-verbinding in te stellen of aan te passen.

### 8 Software-update

Druk op om de nieuwste update uit te voeren.

### Toon schoonmaken

Toon heeft een touchscreen: bedien 'm daarom altijd met je vingers, niet met (scherpe) voorwerpen. Kies Menu, Instellingen en dan Scherm voor de schoonmaakfunctie. Deze zet het scherm even uit, zo activeer je geen functies tijdens de schoonmaak. Gebruik altijd een droge doek en spuit nooit water of reinigingsmiddel op het scherm.



## Ontdek meer mogelijkheden

Via Menu ga je direct naar het Menuscherf. Hier vind je een overzicht van alle mogelijkheden op Toon. Hieronder lichten we er een paar voor je uit.

### 9 Weer

Kies Weer en stel jouw regio in via Wijzig locatie. Zo beschik je altijd over het actuele weerbeeld en de verwachting voor de komende dagen.

### 10 Vakantiestand

Ga je met vakantie? Voorkom dan onnodig stoken met de vakantiestand. Druk op Vakantie, Instellen en kies de gewenste start- en einddatum.

### 11 Rookmelder

Met de slimme rookmelder van Fibaro word je bij rookdetectie in huis gewaarschuwd via een melding op je smartphone. Meer informatie vind je op [toon.nl](http://toon.nl).

### 12 Kies je eigen Startscherm

Bepaal zelf welke functies (tegels) je direct op het Startscherm wilt zien. Kies Voeg tegel toe in het Menu en selecteer de tegel van jouw voorkeur. Tegel verwijderen? Houd deze dan ingedrukt en kies het rode kruisje.

### 13 Bedienopties

Je kunt Toon uitbreiden met slimme stekkers en/of lampen. Met de **Slimme Stekkers** van Fibaro krijg je inzicht in je energieverbruik en -kosten per apparaat. Ook kun je aangesloten apparaten op afstand aan- en uitschakelen. Met de energiezuinige **Philips Hue-lampen** bedien je je persoonlijke verlichting met Toon. Ga naar [toon.nl](http://toon.nl) voor meer informatie.

## Bedien Toon ook op afstand



## Download de gratis app voor je smartphone!

Met de Toon-app heb je Toon altijd bij de hand.

- Bedien je thermostaat op afstand en voorkom onnodig energieverbruik.
- Krijg direct inzicht in je stroom- en gasverbruik met de grafieken.
- Pas gemakkelijk je weekprogramma aan, waar en wanneer je maar wilt.
- Bedien eenvoudig je Slimme Stekkers en Philips Hue-lampen, waar je ook bent.



## Vragen over Toon?

Ga naar [toon.nl/service](http://toon.nl/service) voor:

- Hulp bij storingen
- Veelgestelde vragen
- Handleidingen
- Informatie over de Toon-app

Heb je vragen, tips of wil je ervaringen uitwisselen over Toon? Kijk dan op [forum.toon.nl](http://forum.toon.nl).

# TOON®

# Snel van start

